

OptiPlex 7450 All-in-One

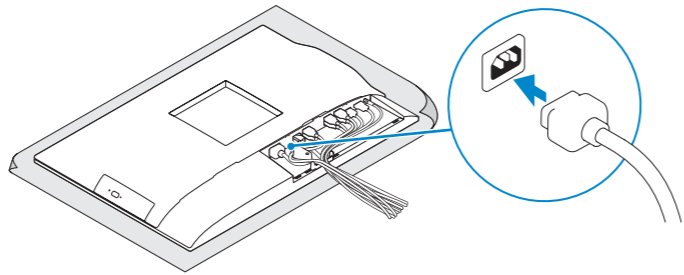
Quick Start Guide

Guide d'information rapide
Guia de iniciação rápida
Hızlı Başlangıç Kılavuzu
دليل البدء السريع



1 Connect the power cable and other devices

Brancher le câble d'alimentation et les autres périphériques
Ligue o cabo de alimentação e outros dispositivos
Güç kablosunu ve diğer aygıtları takın
توصيل كابل التيار والأجهزة الأخرى



2 Connect the keyboard and mouse

Connecter le clavier et la souris
Ligue o teclado e o rato
Klavye ve farenin bağlanması
قم بتوصيل لوحة المفاتيح والماوس

NOTE: If you are connecting a wireless keyboard or mouse, see the documentation that shipped with it.

REMARQUE: si vous connectez un clavier ou une souris sans fil, consultez la documentation fournie.

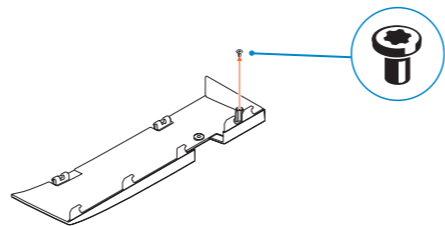
NOTA: Se está a ligar-se a um teclado sem fios ou a um rato, consulte a documentação enviada com os mesmos.

NOT: Kablosuz klavye veya fare bağlıyorsanız birlikte gönderilen belgelere bakın.

ملاحظة: في حالة توصيل لوحة مفاتيح أو ماوس لاسلكي، راجع الوثائق التي تم شحنها معه.

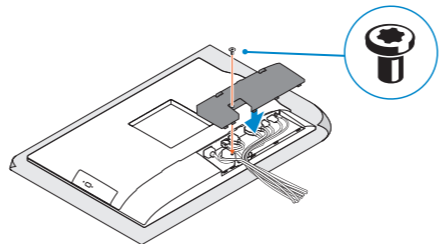
3 Remove the Torx screw from the cable cover (optional)

Retirer la vis torx du cache-câbles (en option)
Retire o parafuso Torx da cobertura do cabo (opcional)
Kablo kapağından torx vidasını çıkarın (İsteğe bağlı)
قم بفتح مسمار torx اللولبي من غطاء الكابل (اختياري)



4 Install the cable cover (optional)

Installer le cache-câbles (en option) | Instale a cobertura do cabo (opcional)
Kablo kapağını kurun (İsteğe Bağlı) | قم بتثبيت غطاء الكابل (اختياري)



NOTE: Securing the cable cover by using the Torx screw is optional.

REMARQUE: la fixation du cache des câbles au moyen de la vis Torx est facultative.

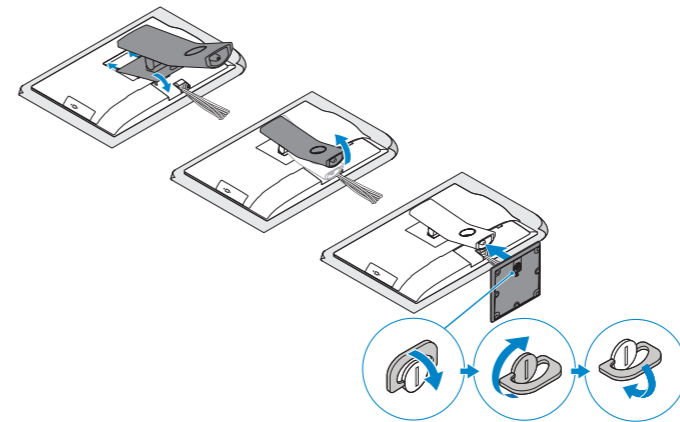
NOTA: Fixar a cobertura do cabo com o parafuso torx é opcional.

NOT: Torx vida kullanarak kablo kapağını sabitlemek isteğe bağlıdır.

ملاحظة: تثبيت غطاء الكابل باستخدام مسمار Torx اللولبي اختياري.

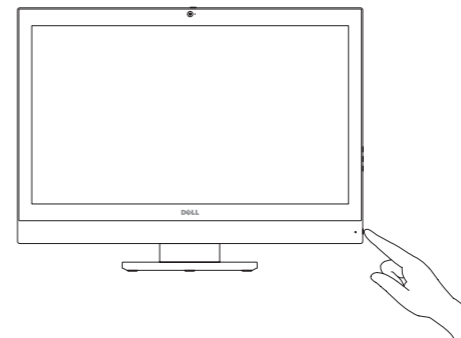
5 Install the stand

Installer le socle | Instale o suporte
Kaideyi kurun | تركيب الحامل



6 Press the power button

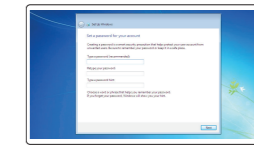
Appuyer sur le bouton d'alimentation | Prima o botão de ligação
اضغط على زر التشغيل |



7 Finish operating system setup

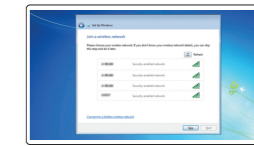
Terminer la configuration du système d'exploitation
Conclua a configuração do sistema operativo
إتمام إعداد نظام التشغيل |

Windows 7



Set a password for Windows

Définir un mot de passe pour Windows
Configure a palavra passe para o Windows
Windows için parola belirleyin
إعداد كلمة المرور لنظام Windows



Connect to your network

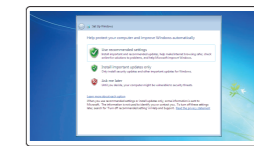
Se connecter au réseau
Estabeleça ligação à rede
Ağınıza bağlanın
التوصيل بالشبكة

NOTE: If you are connecting to a secured wireless network, enter the password for the wireless network access when prompted.

REMARQUE: si vous vous connectez à un réseau sans fil sécurisé, saisissez le mot de passe d'accès au réseau sans fil lorsque vous y êtes invité.

NOTA: Se estiver a ligar-se a uma rede sem fios protegida, introduza a palavra passe de acesso à rede sem fios quando solicitado.

NOT: Güvenli bir kablosuz ağa bağlıyorsanız, sorulduğunda kablosuz ağ erişimi parolasını girin. **ملاحظة:** في حالة اتصالك بشبكة لاسلكية مؤمنة، أدخل كلمة المرور لوصول الشبكة اللاسلكية عند مطالبتك.



Protect your computer

Protéger votre ordinateur
Proteja o computador
Bilgisayarınızı koruyun
حماية الكمبيوتر

Ubuntu

Follow the instructions on the screen to finish setup.

Suivre les instructions qui s'affichent pour terminer la configuration
Siga as instruções no ecrã para concluir a configuração.
Kurulumu tamamlamak için ekrandaki talimatları izleyin.
اتبع الإرشادات التي تظهر على الشاشة لإنهاء عملية الإعداد.

Product support and manuals

Support produits et manuels | Suporte e manuais do produto
Ürün desteği ve kılavuzlar | دعم المنتج والدلائل

Contact Dell

Contacter Dell | Contacte a Dell
Dell'e başvurun | اتصل بـ Dell

Regulatory and safety

Réglementations et sécurité | Regulamentos e segurança
Mevzuat ve güvenlik | ممارسات الأمان والممارسات التنظيمية

Regulatory model

Modèle réglementaire | Modelo regulamentar
Yasal model numarası | الموديل التنظيمي

Regulatory type

Type réglementaire | Tipo regulamentar
Yasal tür | النوع التنظيمي

Computer model

Modèle de l'ordinateur | Modelo do computador
Bilgisayar modeli | موديل الكمبيوتر

Dell.com/support

Dell.com/support/manuals

Dell.com/support/windows

Dell.com/contactdell

Dell.com/regulatory_compliance

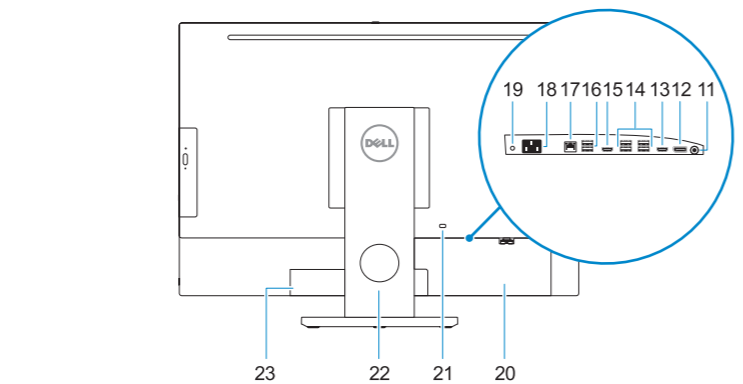
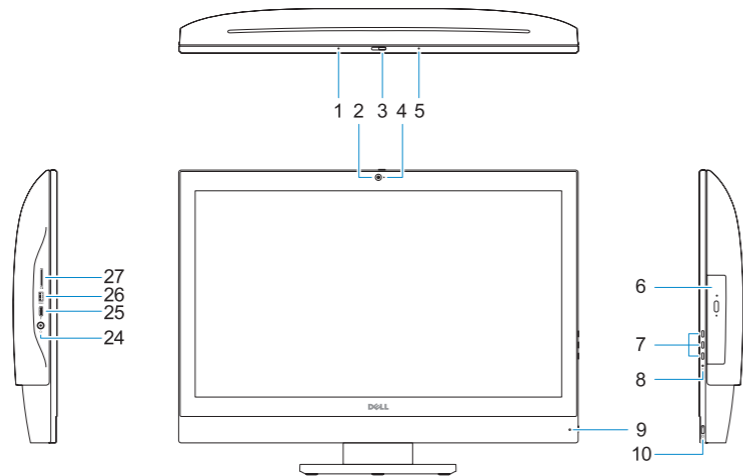
W11C

W11C002

OptiPlex 7450 All-in-One

Features

Caractéristiques | Funcionalidades | Özellikler | الميزات



1. Microphone
2. Camera (optional)
3. Camera privacy latch (optional)
4. Camera status light (optional)
5. Microphone
6. Optical drive (optional)
7. On Screen Display (OSD) buttons
8. Hard drive status light
9. Power status light
10. Power button/Power light
11. Audio port
12. DisplayPort
13. HDMI-out port
14. USB 3.0 ports
15. HDMI-in port (optional)

1. Microphone
2. Webcam (en option)
3. Loquet du cache de la webcam (en option)
4. Voyant d'état de la webcam (en option)
5. Microphone
6. Lecteur optique (en option)
7. Boutons de menu à l'écran (OSD)
8. Voyant d'état du disque dur
9. Voyant d'état de l'alimentation
10. Bouton d'alimentation/ voyant d'alimentation
11. Port audio
12. DisplayPort
13. Port de sortie HDMI
14. Ports USB 3.0
15. Port d'entrée HDMI (en option)
16. Ports USB 2.0
17. Port réseau
18. Port du connecteur d'alimentation
19. Voyant de diagnostic d'alimentation
20. Cache-câbles
21. Passage du câble de sécurité
22. Socle
23. Étiquette du numéro de service
24. Port pour casque
25. Port USB 3.0 (type C)
26. Port USB 3.0 avec PowerShare
27. Lecteur de carte mémoire

16. USB 2.0 ports
17. Network port
18. Power connector port
19. Power diagnostic light
20. Cable cover
21. Security cable slot
22. Stand
23. Service tag label
24. Headset connector
25. USB 3.0 Type-C port
26. USB 3.0 port with PowerShare
27. Media card reader

1. Microfone
2. Câmera (opcional)
3. Trinco de privacidade da câmera (opcional)
4. Luz de estado da câmera (opcional)
5. Microfone
6. Unidade ótica (opcional)
7. Botões On Screen Display (OSD)
8. Luz de estado do disco rígido
9. Luz de estado da alimentação
10. Botão/luz de alimentação
11. Porta de áudio
12. DisplayPort
13. Porta HDMI-out
14. Portas USB 3.0
15. Porta HDMI-in (opcional)

1. Mikrofon
2. Kamera (isteğe bağlı)
3. Kamera gizlilik mandalı (isteğe bağlı)
4. Kamera durum ışığı (isteğe bağlı)
5. Mikrofon
6. Optik sürücü (isteğe bağlı)
7. Ekran Gösterge (OSD) düğmeleri
8. Sabit sürücü durum ışığı
9. Güç durum ışığı
10. Güç düğmesi/Güç ışığı
11. Ses bağlantı noktası
12. DisplayPort
13. HDMI çıkış bağlantı noktası
14. USB 3.0 bağlantı noktaları
15. HDMI girişi (isteğe bağlı)

16. Portas USB 2.0
17. Porta de rede
18. Porta do conetor de alimentação
19. Luz de diagnóstico da alimentação
20. Cobertura do cabo
21. Ranhura do cabo de segurança
22. Suporte
23. Rótulo da etiqueta de serviço
24. Conetor para auscultadores
25. Porta USB 3.0 (Tipo C)
26. Porta USB 3.0 com PowerShare
27. Leitor de cartões multimédia

16. USB 2.0 bağlantı noktaları
17. Ağ bağlantı noktası
18. Güç kablosu konektör bağlantı noktası
19. Güç tanılama ışığı
20. Kablo kapağı
21. Güvenlik kablosu yuvası
22. Ayak
23. Servis etiketi çıkartması
24. Kulaklıkl mikrofon konektörü
25. USB 3.0 C Tipi bağlantı noktası
26. PowerShare ile birlikte USB 3.0 bağlantı noktası
27. Ortam kartı okuyucu

16. منفذان USB 2.0
17. منفذ الشبكة
18. منفذ موصل التيار
19. مصباح تشخيص التيار
20. غطاء الكابل
21. فتحة كابل الأمان
22. الحامل
23. ملصق علامة الخدمة
24. موصل سماعة الرأس
25. منفذ USB 3.0 من النوع C
26. منفذ USB 3.0 مزود بـ PowerShare
27. قارئ بطاقة الوسائط

1. الميكروفون
2. الكاميرا (اختيارية)
3. مزلاج خصوصية الكاميرا (اختياري)
4. مصباح حالة الكاميرا (اختياري)
5. الميكروفون
6. محرك أقراص ضوئية (اختياري)
7. أزرار العرض على الشاشة (OSD)
8. مصباح حالة محرك الأقراص الثابتة
9. مصباح حالة التيار
10. زر التشغيل/مصباح التشغيل
11. منفذ الصوت
12. منفذ DisplayPort
13. منفذ خرج HDMI
14. منفذان USB 3.0
15. منفذ دخل HDMI (اختياري)

